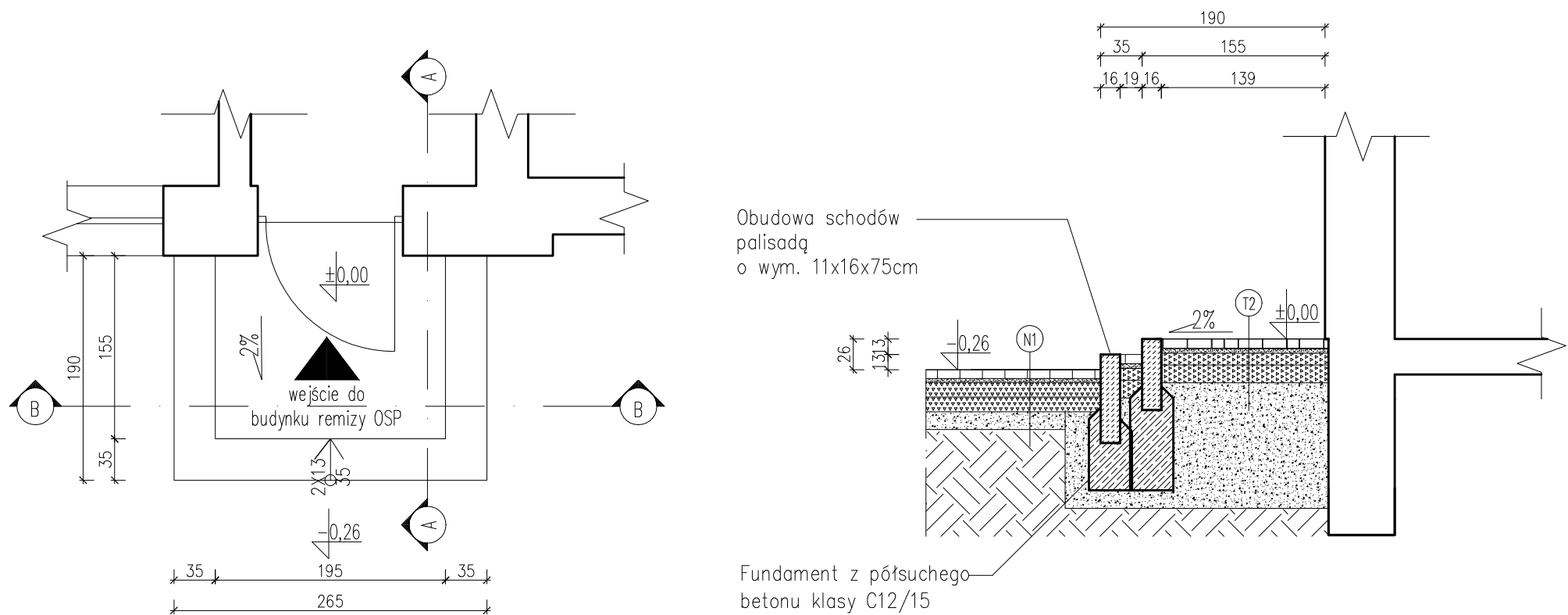


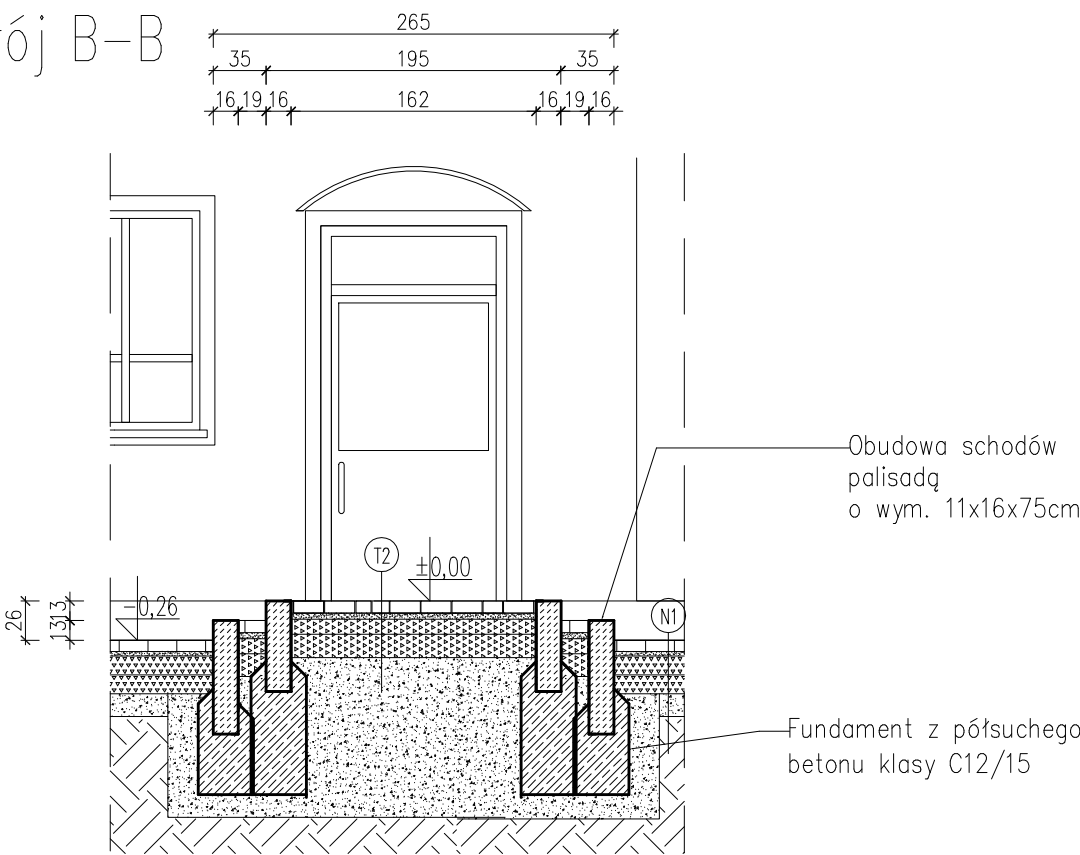
Rzut schodów zewnętrznych SCH-1

Przekrój A-A

Przekrój schodów zewnętrznych SCH-1,  
skala 1:50



Przekrój B-B



T2 SCHODY Z KOSTKI BRUKOWEJ		
Warstwa użytkowa – kostka betonowa   wym. 20x10cm		8 cm
Warstwa stabilizująco-wyrównawcza – podsypka cementowo-piaskowa (1:4)		4 cm
Podbudowa zasadnicza – tłuczeń kamienny: warstwa górna (fr. 0–31mm)		10 cm
Podbudowa zasadnicza – tłuczeń kamienny: warstwa dolna (fr. 0–63mm)		15 cm
Geowłóknina separacyjna		
Warstwa mrozoodporna – zagęszczona podsypka z piasku płukanego lub z piasku stabilizowanego cementem o nośności 1,5MPa		75 –155 cm
Grunt rodzimy		

N1 KOMUNIKACJA PIESZA O NAWIERZCHNI Z KOSTKI BETONOWEJ		
Warstwa użytkowa – kostka betonowa   wym. 20x10cm		8 cm
Warstwa stabilizująco-wyrównawcza – podsypka cementowo-piaskowa (1:4)		3 cm
Podbudowa zasadnicza – tłuczeń kamienny: warstwa górna (fr. 0–31mm)		12,5 cm
Podbudowa zasadnicza – tłuczeń kamienny: warstwa dolna (fr. 0–63mm)		12,5 cm
Warstwa mrozoodporna – zagęszczona podsypka z piasku płukanego lub z piasku stabilizowanego cementem o nośności 1,5MPa		15–85 cm
Grunt rodzimy		

'ARMAX' Sp. z o.o.				
27-200 Starachowice, ul. Radomska 29 lok. 306 kom. 601 063 690				
Nazwa obiektu: Rozbudowa i przebudowa budynku remizy OSP w Woli Dalszej				
Tytuł rysunku: Przekrój schodów zewnętrznych SCH-1			Skala: 1:50	Nr rys. SCH1
Projektanci:	Nazwisko:	Nr uprawnień:	Data:	Podpis:
Architektura:	Mściągiew Marciniak	BŁ-POKK/03/2002	11.2025r.	
PROJEKTOWAŁ:		Spec. architektoniczna:		
Architektura:	Anna Szerba	309/SWOKK/2018	11.2025r.	
SPRAWDZIŁA:		Spec. architektoniczna		
Projekt	Dariusz Celuch		11.2025r.	
OPRACOWAŁ:				